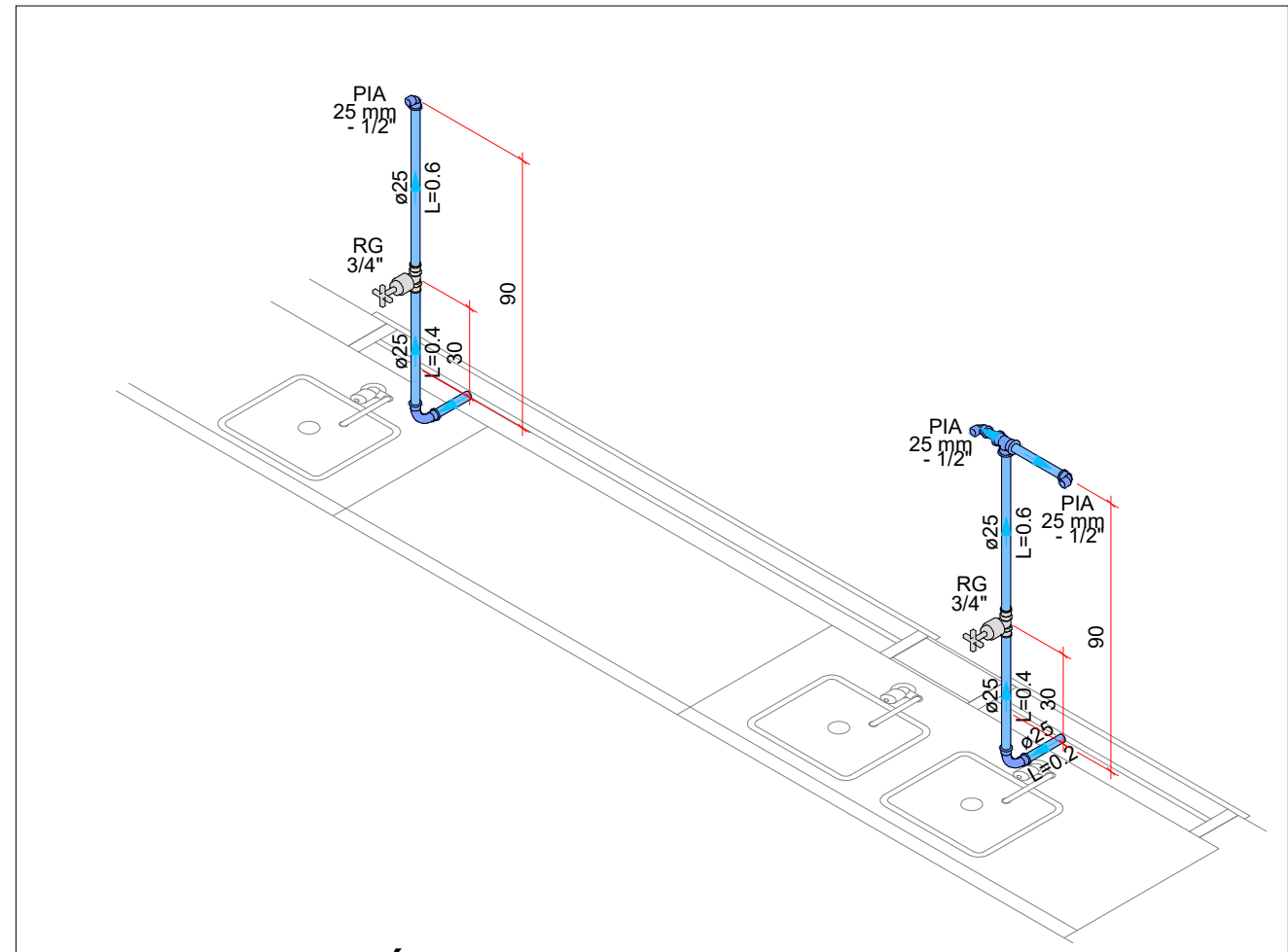
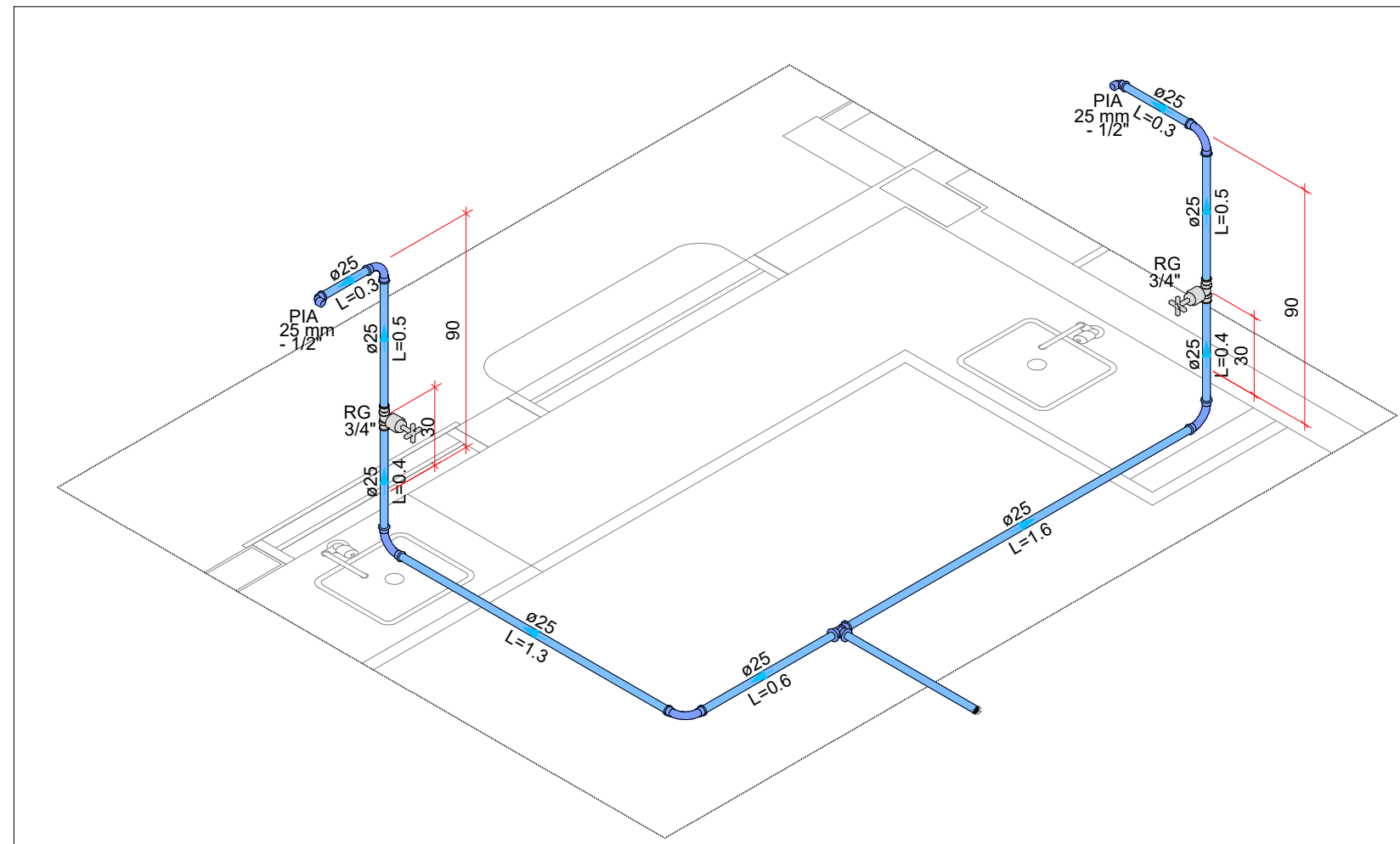


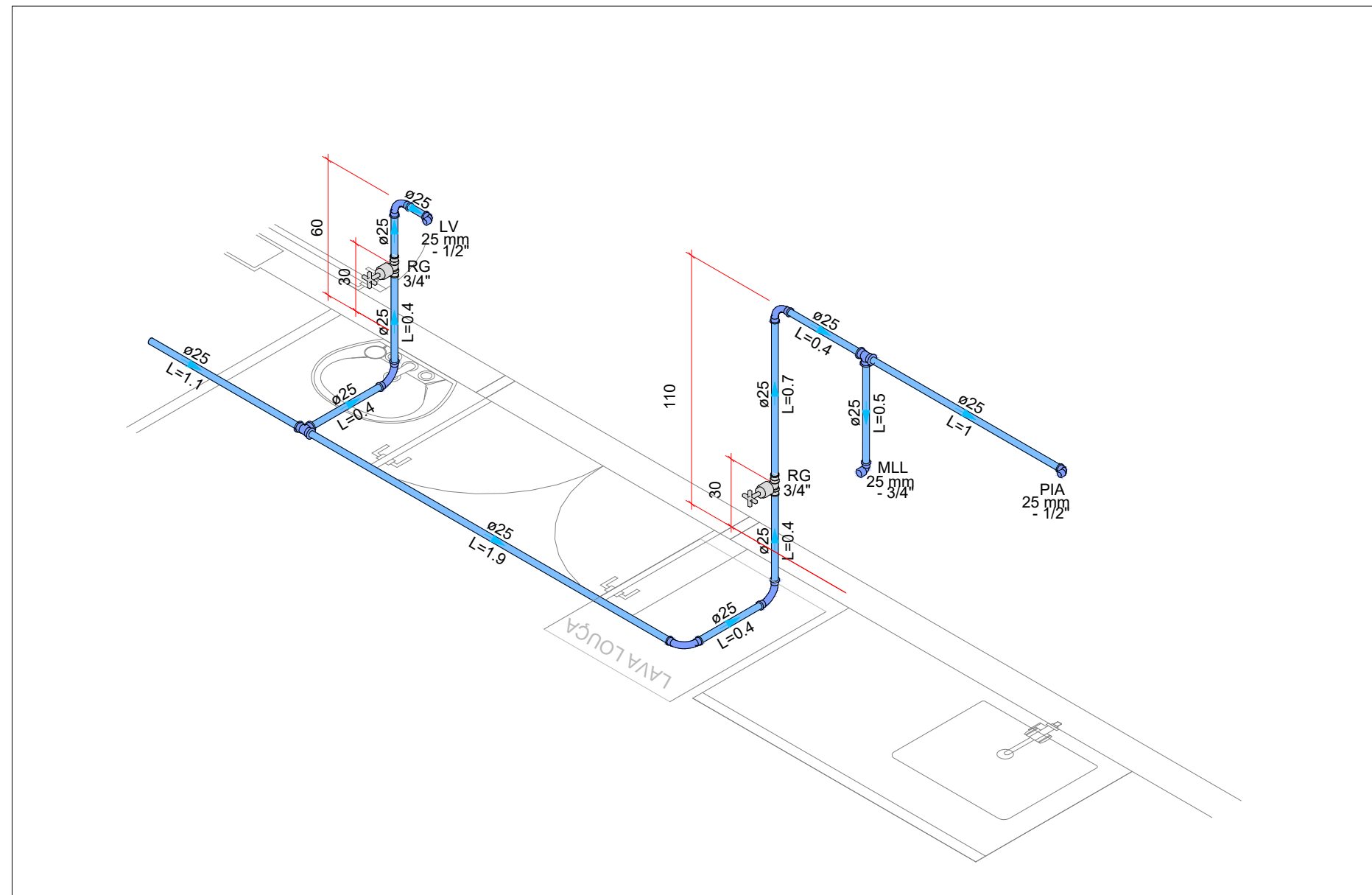
DETALHE ISOMÉTRICO H1,H18  
ESCALA 1:25



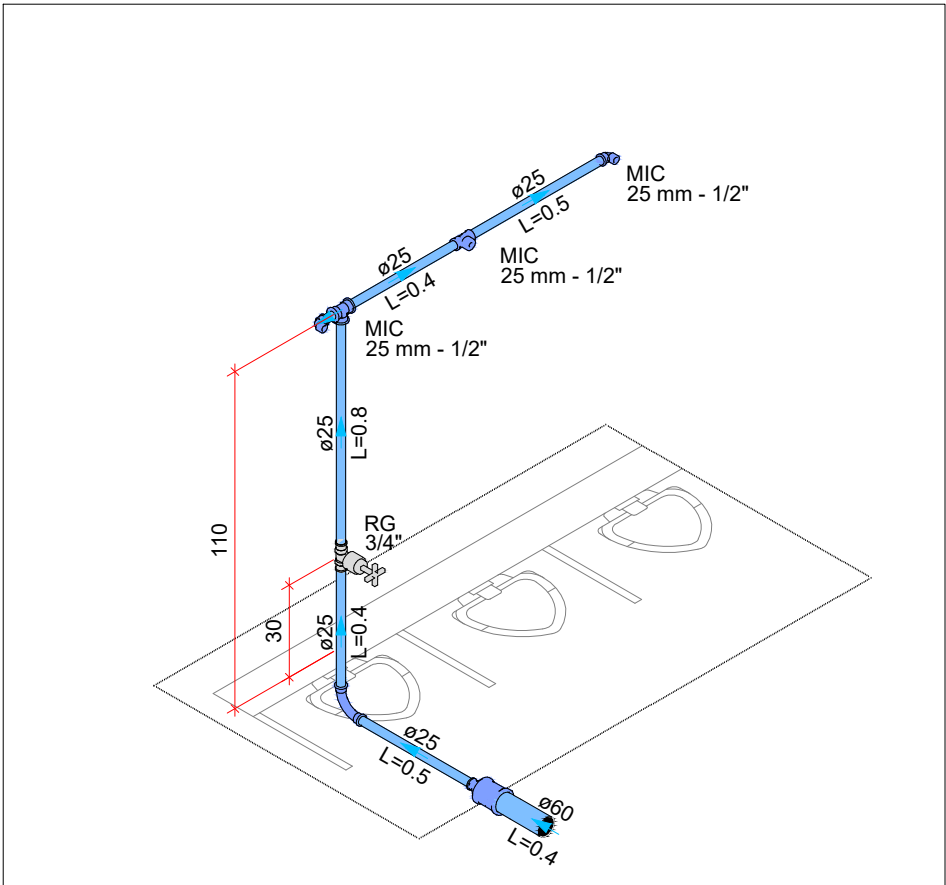
DETALHE ISOMÉTRICO H14  
ESCALA 1:25



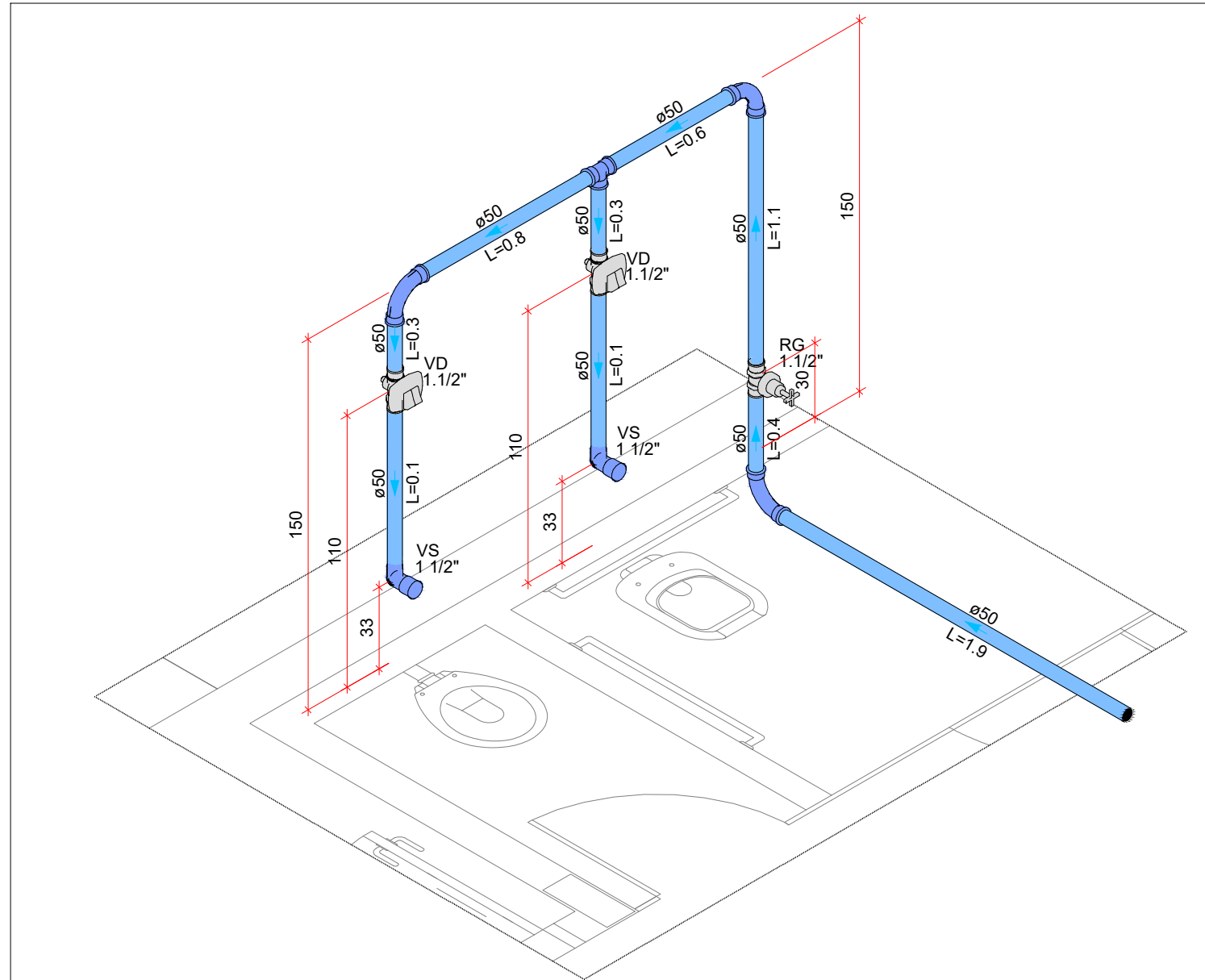
DETALHE ISOMÉTRICO H13  
ESCALA 1:25



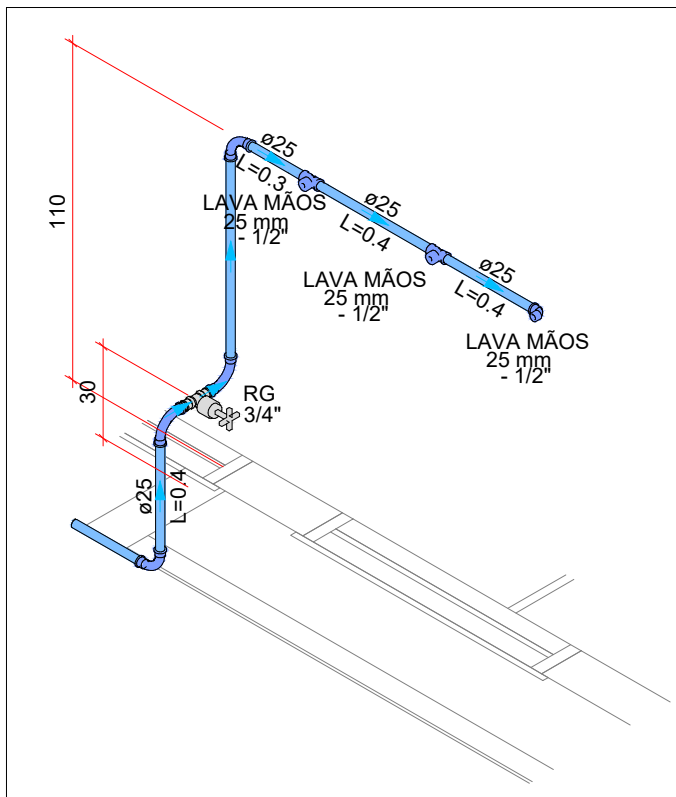
DETALHE ISOMÉTRICO H15  
ESCALA 1:25



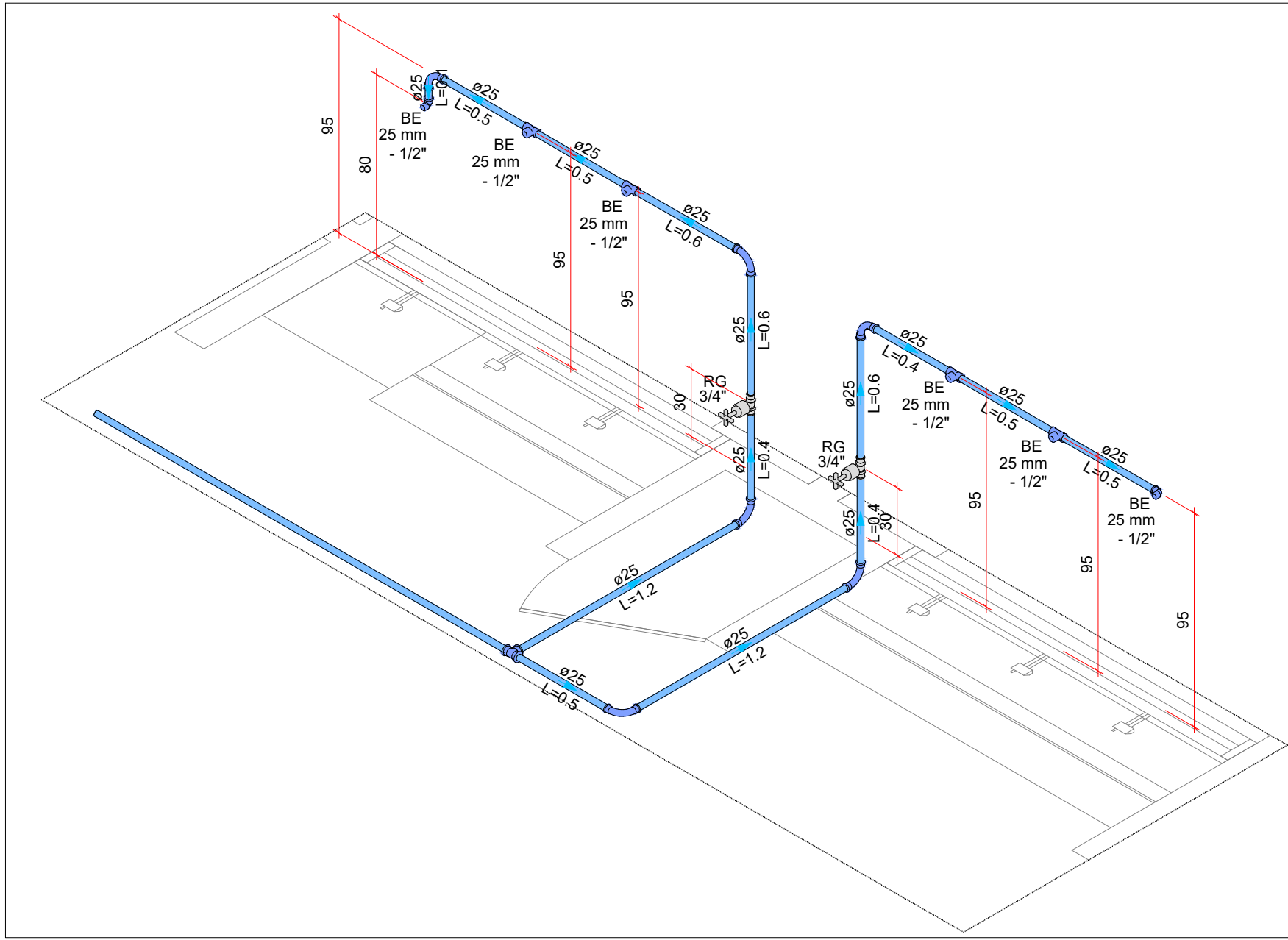
DETALHE ISOMÉTRICO H2,H22  
ESCALA 1:25



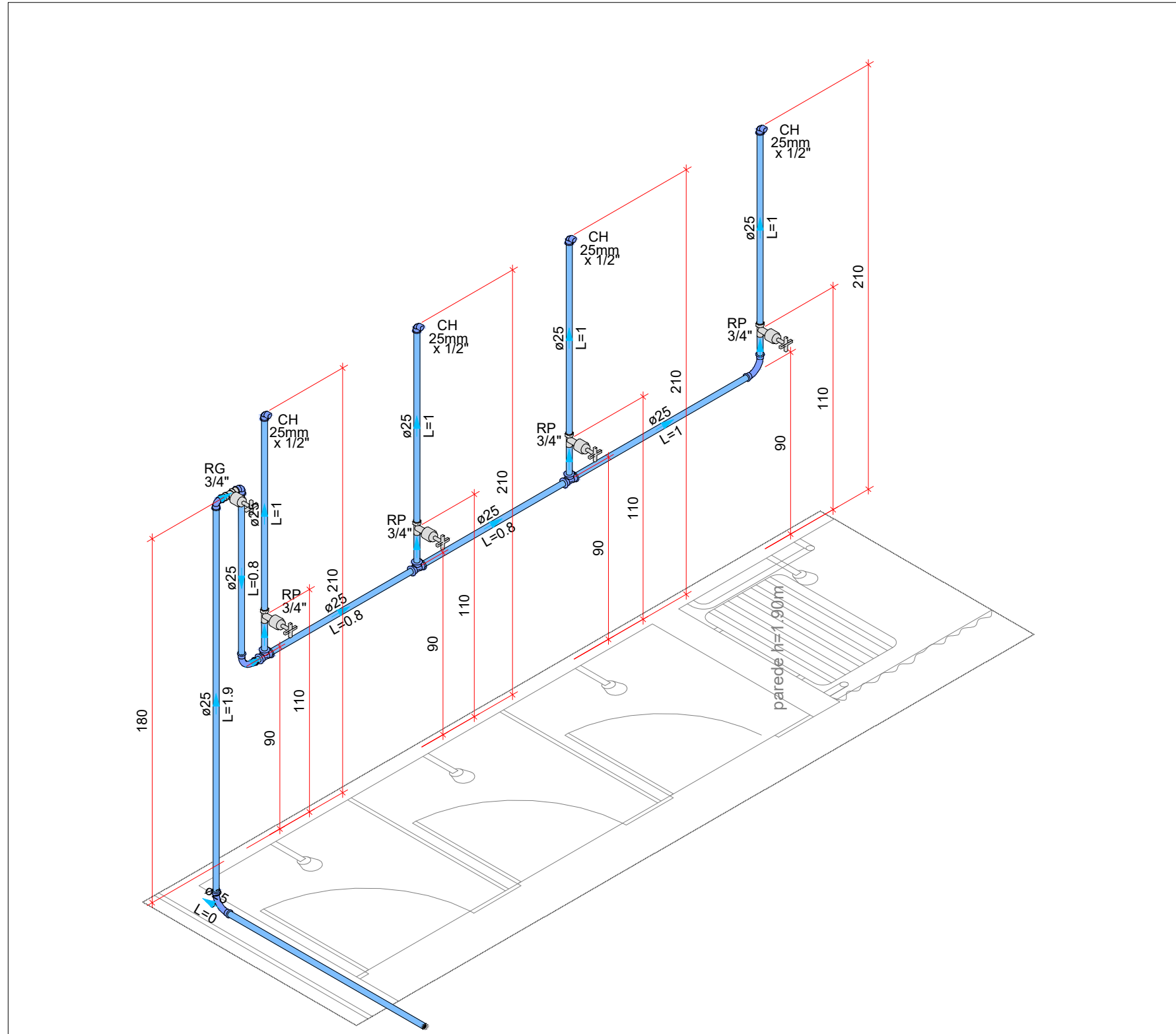
DETALHE ISOMÉTRICO H6,H10  
ESCALA 1:25



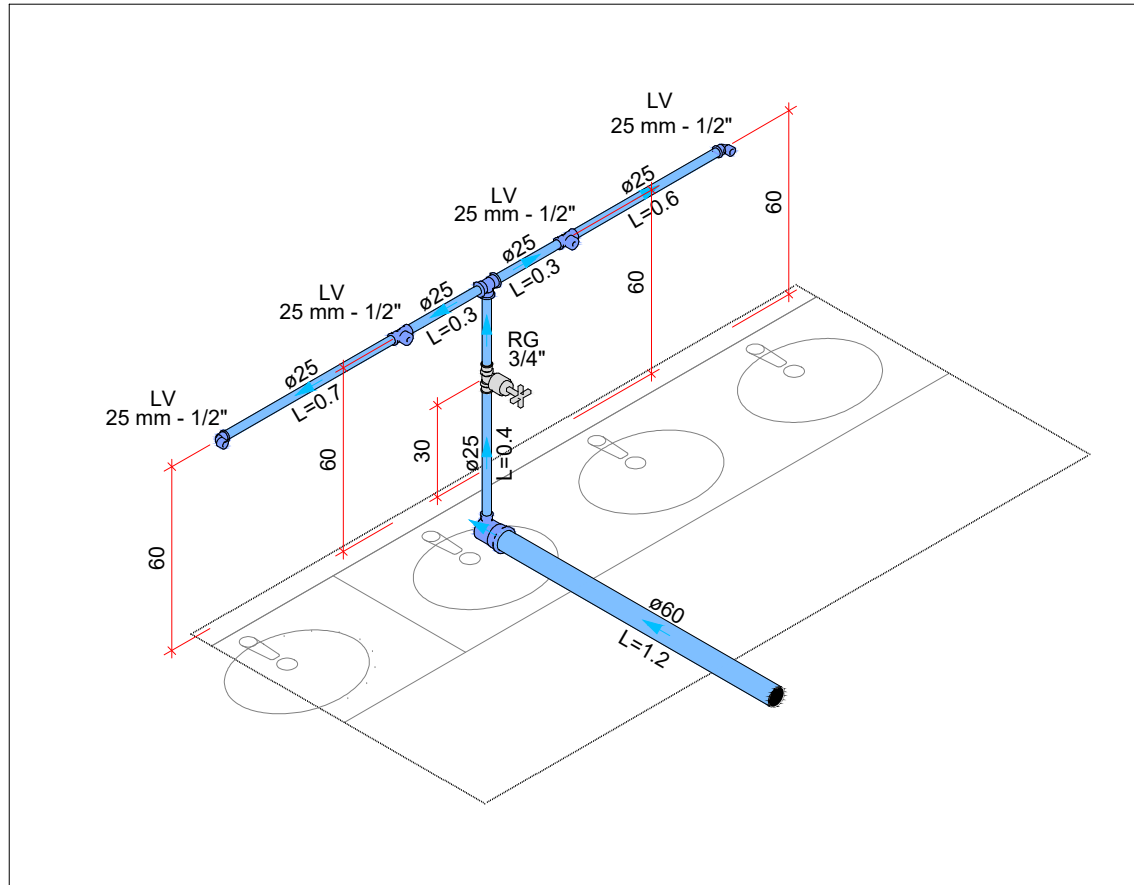
DETALHE ISOMÉTRICO H12  
ESCALA 1:25



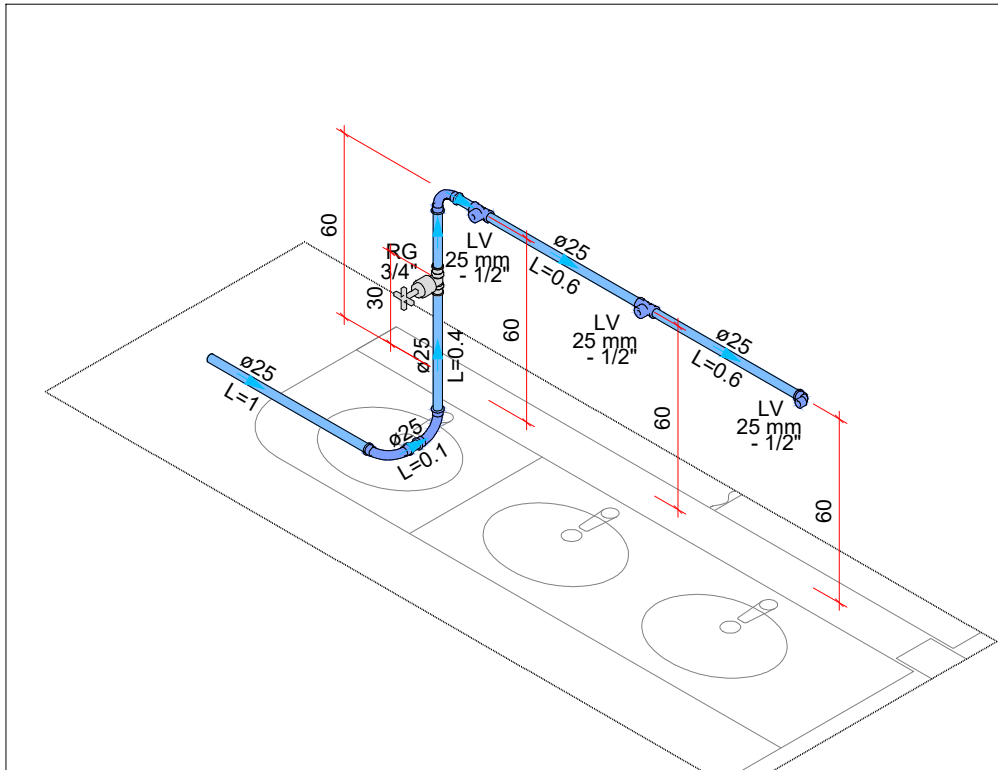
DETALHE ISOMÉTRICO H3,H19  
ESCALA 1:25



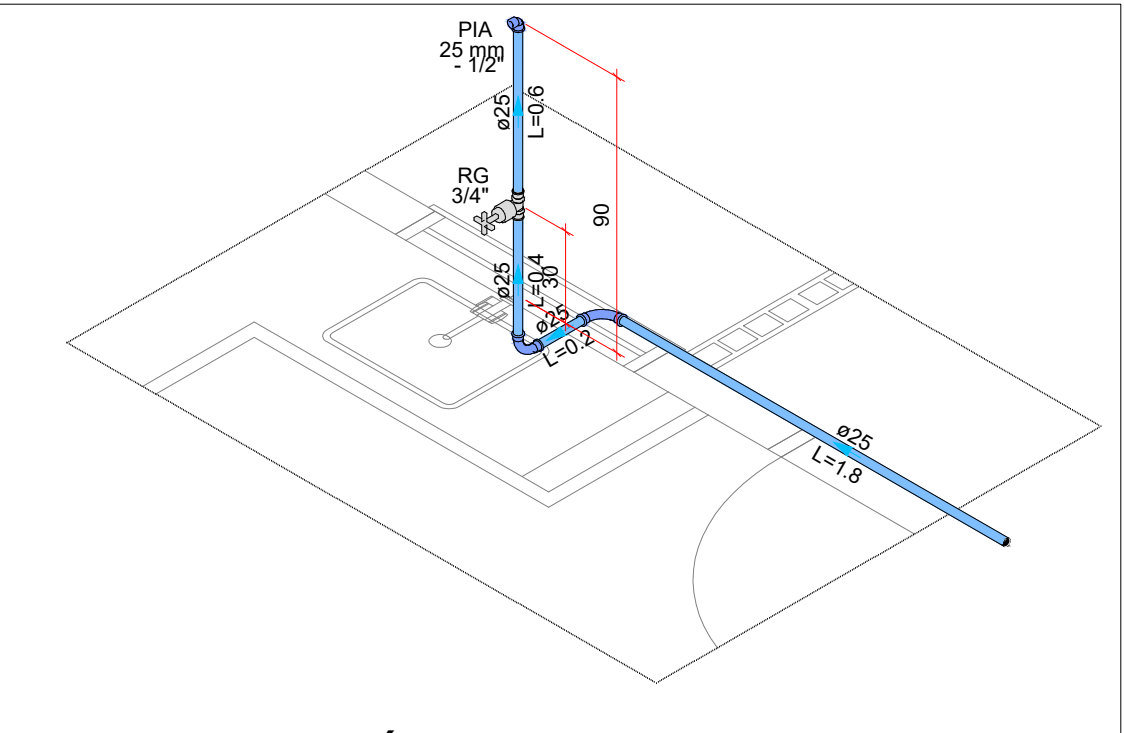
DETALHE ISOMÉTRICO H8  
ESCALA 1:25



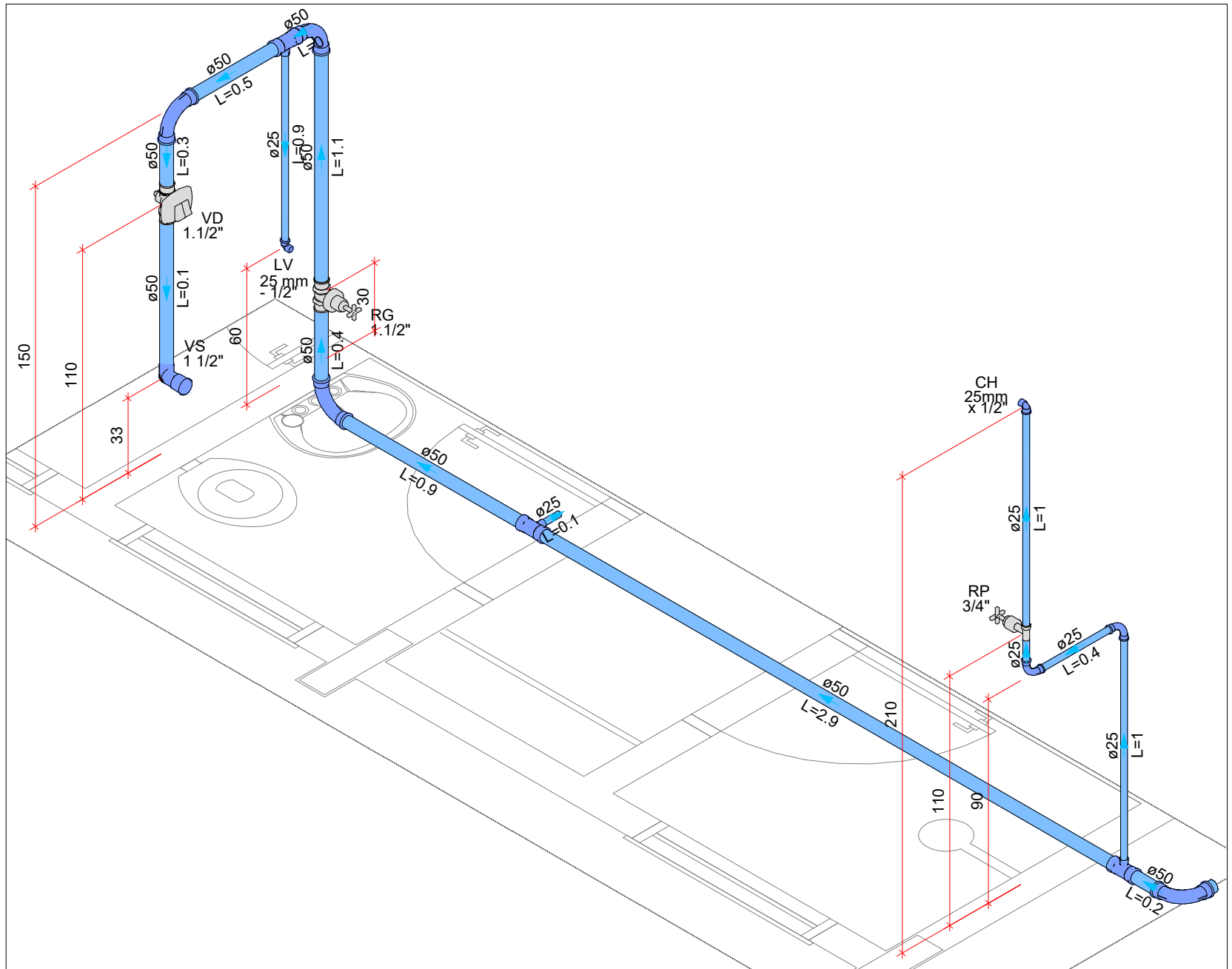
DETALHE ISOMÉTRICO H4,H5,H20,H21  
ESCALA 1:25



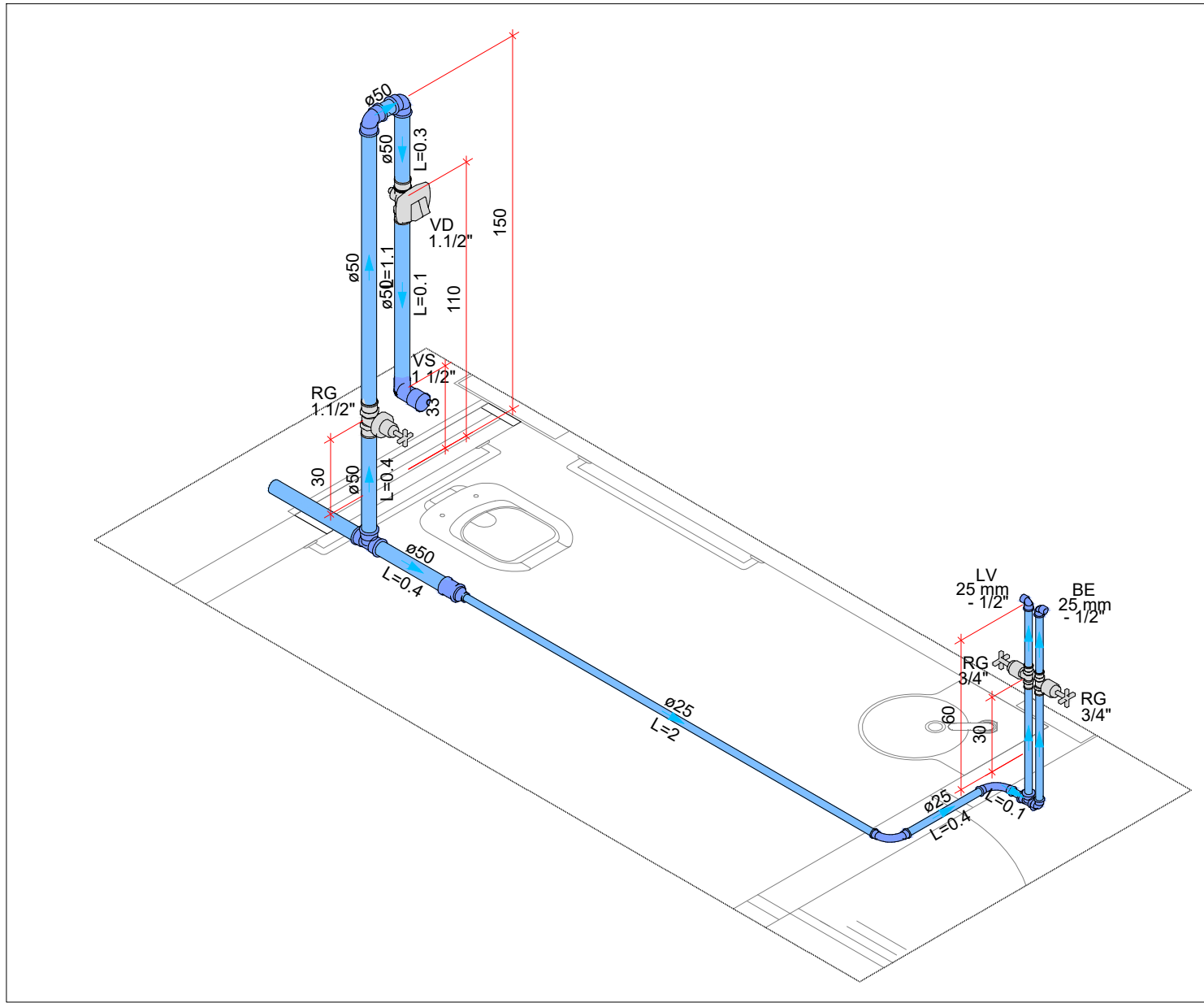
DETALHE ISOMÉTRICO H7,H9  
ESCALA 1:25



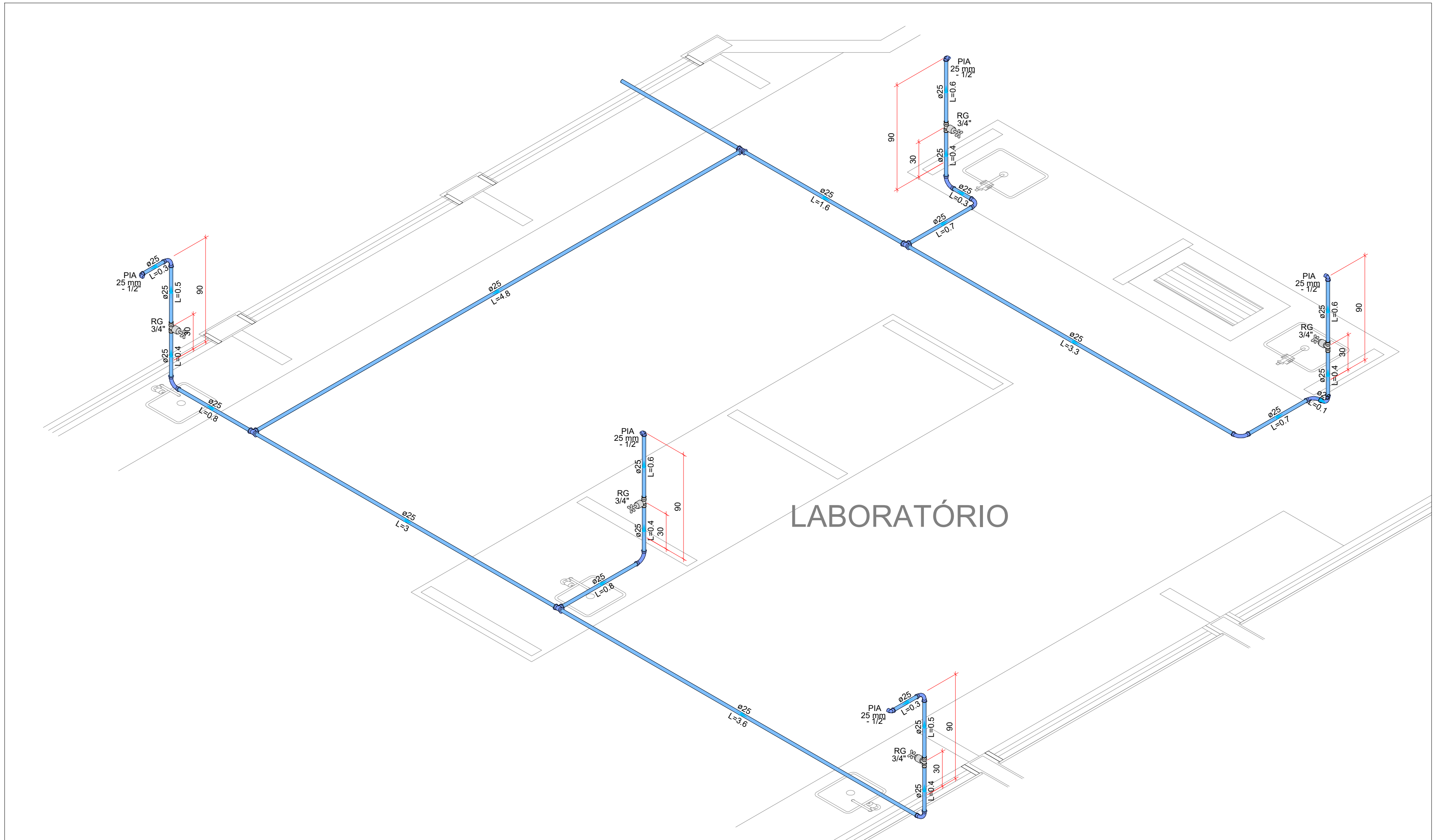
DETALHE ISOMÉTRICO H11  
ESCALA 1:25



DETALHE ISOMÉTRICO H17  
ESCALA 1:25



DETALHE ISOMÉTRICO H25  
ESCALA 1:25



DETALHE ISOMÉTRICO H23  
ESCALA 1:25



ESTADO DE GOIÁS  
SECRETARIA DE ESTADO DA EDUCAÇÃO  
SUPERINTENDÊNCIA DE INFRAESTRUTURA  
GERÊNCIA DE PROJETOS E INFRAESTRUTURA

GERÊNCIA DE PROJETOS E INFRAESTRUTURA  
APROVADO

TÉCNICO RESPONSÁVEL PELA APROVAÇÃO

COLÉGIO ESTADUAL SÉCULO XXI PROFESSOR  
JOAQUIM FRANCISCO SANTIAGO  
CONSTRUÇÃO DE ESCOLA  
IMPLANTAÇÃO ESCOLA PADRÃO SÉCULO XXI

ENDEREÇO  
AV. BERNARDO SAYÃO COM RUA XAVANTES - S/N - SETOR EVERETE - CEP: 76.420-000 - NIQUELÂNDIA /  
GOIÁS

ÁREA DO TERRENO 10.000,00m² ÁREA PERMEAB. ÁREA EXISTENTE ÁREA A DEMOLIR ÁREA A CONSTRUIR 3.237,28m² ÁREA TOTAL CONSTRUÇÃO

AUTOR: ENG. CIVIL BRENDA BARBARA FERNANDES MOREIRA - CREA: 1015105860-GO

RT DA OBRA

PROPRIETÁRIO: SECRETARIA DE ESTADO DA EDUCAÇÃO - CNPJ: 01.420.705/0001-20  
PREPOSTO: SABRINA SILVA VIEIRA VALENTE CPF: 041.530.091-64

HIDROSSANITÁRIO

TIPO DE PROJETO

DETALHES ISOMÉTRICO

ASSUNTO:

DATA: FEV/2026 ESCALA: INDICADA REVISÃO: 000 Nº RT/ART: 000000000-001

REV. DATA DESCRIÇÃO VISTO

3/5  
FOLHA  
PROJETISTA: